

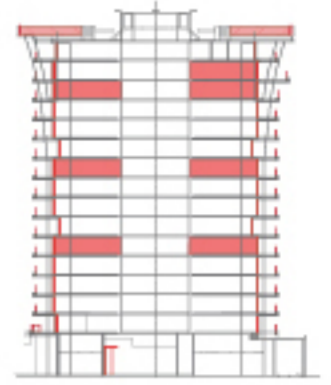
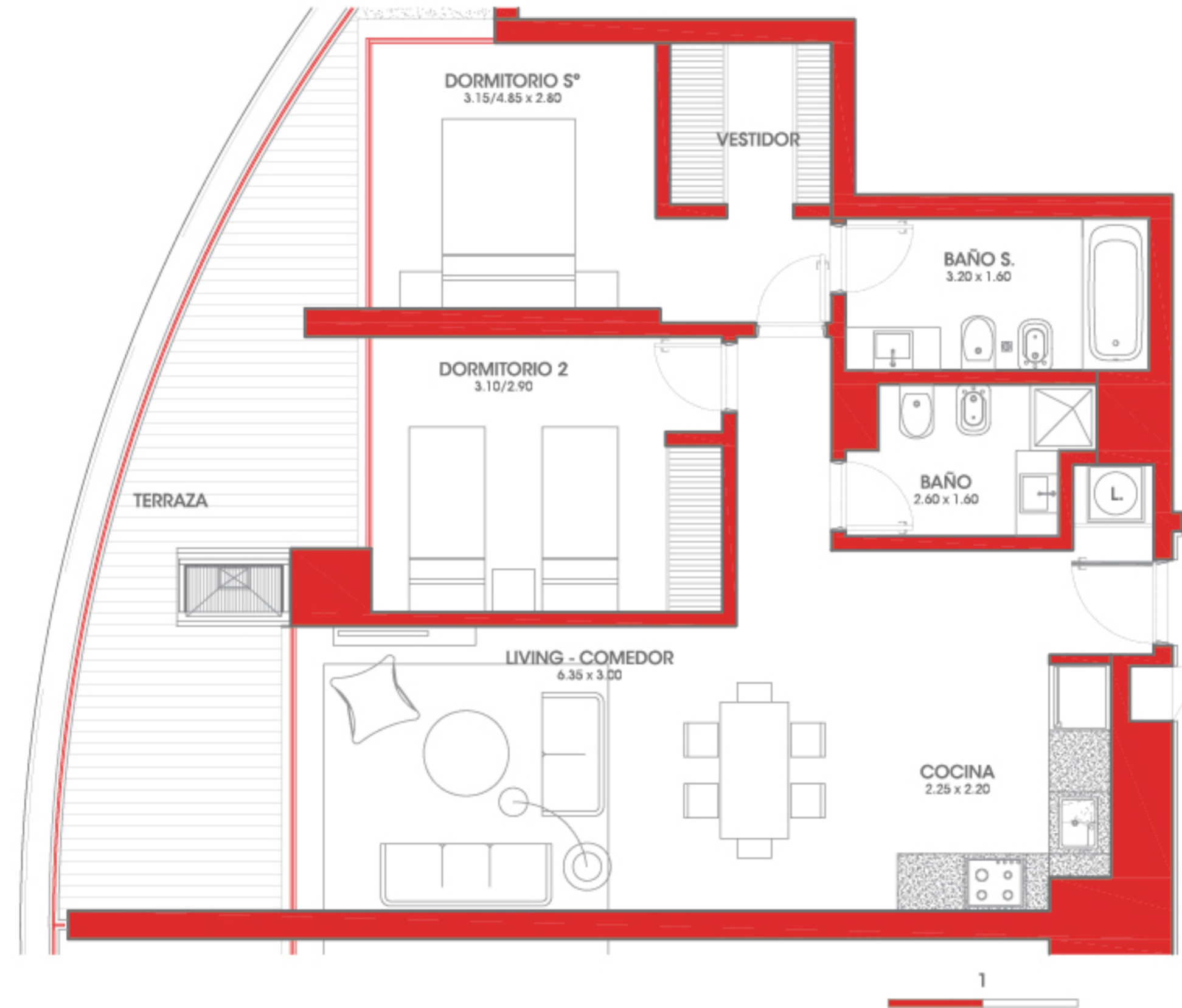
TIPOLOGIA 2C

TIPOLOGÍA: 2C

CANTIDAD: 14 u

NIVEL

2C = 501-504-505-508	1
901-904-905-908	2
1301-1304-1305-1308	3
1403-1404	4



2 DORMITORIOS
2 BAÑOS

AREAS APPCU:	Interior: 65,67 m ²
	Muros: 9,48 m ²
	Terrazas: 20,25 m ²
	Subtotal: 95,4 m²
	Común: 12,86 m ²
	Total: 108,26 m²

ÁREA INTERIOR:

Incluye el 100% de la superficie de la unidad /sin muros

ÁREA MUROS:

Incluye el 100% los muros internos y externos de la unidad, el 100% de los muros separativos con áreas comunes, 100 % de ductos internos de la unidad, 50% de muros que separan las unidades entre sí y 50% de los muros divisorios con predios linderos.

ÁREA TERRAZA:

Incluye el 100 % de superficie común techados (terrazas y balcones) de la unidad y los muros perimetrales.

ÁREA EXTERIOR:

Incluye el 100 % de superficie común no techados (patios abiertos, jardines, boxes, azoteas transitables) y sus muros perimetrales.

ÁREA COMÚN POR NIVEL:

Incluye patios, escaleras, pasadizo del ascensor y ductos fuera de la unidad.

Todos los planos e imágenes correspondientes al Proyecto Básico están sujetos a posibles modificaciones por razones legales o reglamentarias, nacionales o municipales o necesidad o conveniencia del mismo.

Si como consecuencia de ello la superficie de alguna de las unidades aumentara o disminuyera por encima del 3%, el precio de ajustar - el alza o la baja - por los metros que superen dicho porcentaje.