

TIPOLOGIA 3A

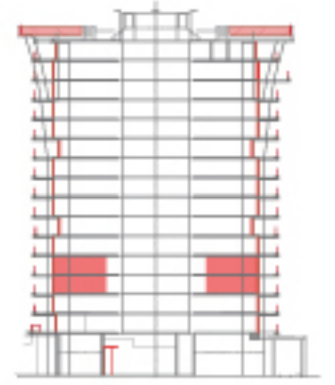
TIPOLOGÍA: 3A

CANTIDAD: 4 u

NIVEL

3A = 304-308 _____ 3

402-406 _____ 4



3 DORMITORIOS
2 BAÑOS
1 TOILETE

| | |
|---------------------|---------------------------------------|
| AREAS APPCU: | Interior: 72.57 m ² |
| | Muros: 11.38 m ² |
| | Terrazas: 31.61 m ² |
| | Subtotal: 115.56 m² |
| | Común: 25.23 m ² |
| | Total: 140.79 m² |

ÁREA INTERIOR:
Incluye el 100% de la superficie de la unidad /sin muros

ÁREA MUROS:
Incluye el 100% los muros internos y externos de la unidad, el 100% de los muros separativos con áreas comunes, 100 % de ductos internos de la unidad, 50% de muros que separan las unidades entre sí y 50% de los muros divisorios con predios linderos.

ÁREA TERRAZA:
Incluye el 100 % de superficie común techados (terrazas y balcones) de la unidad y los muros perimetrales.

ÁREA EXTERIOR:
Incluye el 100 % de superficie común no techados (patios abiertos, jardines, boxes, azoteas transitables) y sus muros perimetrales.

ÁREA COMÚN POR NIVEL:
Incluye patios, escaleras, pasadizo del ascensor y ductos fuera de la unidad.

Todos los planos e imágenes correspondientes al Proyecto Básico están sujetos a posibles modificaciones por razones legales o reglamentarias, nacionales o municipales o necesidad o conveniencia del mismo.
Si como consecuencia de ello la superficie de alguna de las unidades aumentara o disminuyera por encima del 3%, el precio de ajustar - el alto o la baja - por los metros que superen dicho porcentaje.