

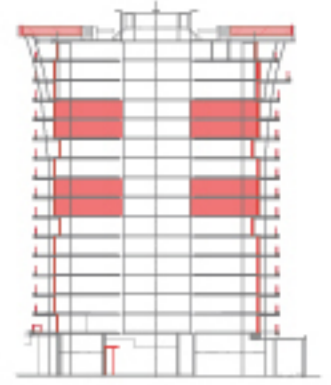
# TIPOLOGIA 3C

TIPOLOGÍA: 3C

CANTIDAD: 8 u

NIVEL

3C = 703-707	7
802-806	8
1103-1107	11
1202-1206	12



3 DORMITORIOS  
2 BAÑOS  
1 TOILETTE

<b>AREAS APPCU:</b>	Interior: 87,11 m <sup>2</sup>
	Muros: 13,04 m <sup>2</sup>
	Terrazas: 42,31 m <sup>2</sup>
	<b>Subtotal: 142,46 m<sup>2</sup></b>
	Común: 16,32 m <sup>2</sup>
	<b>Total: 158,78 m<sup>2</sup></b>

#### ÁREA INTERIOR:

Incluye el 100% de la superficie de la unidad /sin muros

#### ÁREA MUROS:

Incluye el 100% los muros internos y externos de la unidad, el 100% de los muros separativos con áreas comunes, 100 % de ductos internos de la unidad, 50% de muros que separan las unidades entre sí y 50% de los muros divisorios con predios linderos.

#### ÁREA TERRAZA:

Incluye el 100 % de superficie común techados (terrazas y balcones) de la unidad y los muros perimetrales.

#### ÁREA EXTERIOR:

Incluye el 100 % de superficie común no techados (patios abiertos, jardines, boxes, azoteas transitables) y sus muros perimetrales.

#### ÁREA COMÚN POR NIVEL:

Incluye patios, escaleras, pasadizo del ascensor y ductos fuera de la unidad.

Todos los planos e imágenes correspondientes al Proyecto Básico están sujetos a posibles modificaciones por razones legales o reglamentarias, nacionales o municipales o necesidad o conveniencia del mismo.

Si como consecuencia de ello la superficie de alguna de las unidades aumentara o disminuyera por encima del 3%, el precio de ajustar - el alza o la baja - por los metros que superen dicho porcentaje.